

Buchungsinformationen Sommer 2022

INFORMATIONEN ZUM ALDIANA CLUB CALABRIA

Liebe Reisebüropartner, nachfolgend haben wir Ihnen wichtige Informationen zusammengestellt, die Ihnen das Buchen des Aldiana Club Calabria erleichtern.

INFO

ÖFFNUNGSZEIT SOMMER 2022

13.05.-29.10.2022

15%
FRÜHBUCHER
VORTEIL

15% ERMÄSSIGUNG AUF DEN HOTELPREIS BEI BUCHUNG BIS 31.12.2021
10% ERMÄSSIGUNG AUF DEN HOTELPREIS BEI BUCHUNG VOM 01.01.-31.01.2022
 Gültig pro Aufenthalt und Person ab 2 Jahre ab 7 Nächten in der gesamten Saison.
 Der Frühbucher-Vorteil ist mit weiteren Preisvorteilen wie z. B. YOUNG kombinierbar.

YOUNG
-100

€ 100,- ERMÄSSIGUNG

Bei Buchung ab 7 Nächten erhalten junge Erwachsene von 18 bis 30 Jahre eine Ermäßigung von € 100,- pro Woche.
 Gültig ab einem Mindestaufenthalt von 7 Nächten und für alle Zimmerkategorien und während der gesamten Saison. Kombinierbar mit weiteren Preisvorteilen.

INFO

TOURISTENSTEUER

Die Touristensteuer ist vor Ort im Club zu entrichten und beträgt zur Zeit € 2,50 pro Person/Nacht.

KINDER
KINDER

KINDER-VORTEILE

Im Doppelzimmer zur Alleinbenutzung ermäßigt 1 Vollzahler 1-2 Kinder.
 Im Familienzimmer und in der Suite ermäßigen 2 Vollzahler 1-3 Kinder.


INFO
ZIMMERCODES

SUF44405P Pauschal mit Transfer
 SUF44405N Pauschal ohne Transfer
 SUF44405B Nur Hotel

Zimmerbeschreibung	Zimmer alt	Zimmer neu	Belegung Erw. min.	Belegung Kind im Festbett min.	Kind im Zustellbett mögl.
Doppelzimmer	B2A	DB1	2	0	0
Doppelzimmer Single mit Kind	B1A	DB1	1	1	0
Doppelzimmer zur Alleinbenutzung	B1A	DB1	1	0	0
Doppelzimmer Bestpreis-Zimmer	A2A	DP1	2	0	0
Familienzimmer Superior mit VT	G4A	FV1	2	2	1
Familienzimmer Superior mit VT	G4A	FV1	3	1	1
Familienzimmer Superior mit VT	G4A	FV1	4	0	1
Doppelzimmer Superior	G2A	DS1	2	0	1
Doppelzimmer mit Poolblick	B2P	DBP	2	0	0
Doppelzimmer Single mit Kind mit Poolblick	B1P	DBP	1	1	0
Doppelzimmer zur Alleinbenutzung mit Poolblick	B1P	DBP	1	0	0
Familienzimmer Superior mit Poolblick mit VT	G4P	FVP	2	2	1
Familienzimmer Superior mit Poolblick mit VT	G4P	FVP	3	1	1
Familienzimmer Superior mit Poolblick mit VT	G4P	FVP	4	0	1
Doppelzimmer Superior mit Poolblick	G2P	DSP	2	0	1
Junior Suite	E2A	JB1	2	0	0
Junior Suite	E3A	JB1	3	0	0
Junior Suite	E3A	JB1	2	1	0

Hinweis: VT = Verbindungstüre,



INFO

ZIMMERPLAN

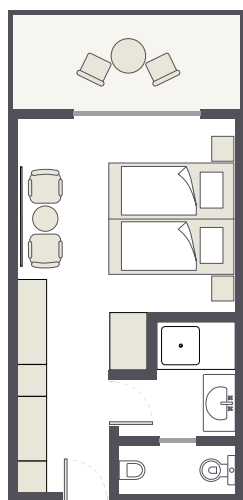
- Alle Zimmer mit Dusche, Balkon oder Terrasse, Klimaanlage/Heizung, Safe, Telefon, Fernseher, Minikühlschrank, Haartrockner und Kosmetikspiegel.
- Einzelzimmer sind Doppelzimmer zur Alleinbenutzung.
- Unterbringung Zustellbett erfolgt auf ausziehbarem Schlafsessel mit Liegefläche ca. 80 x 190 cm.
- Die hier abgebildeten Zimmerpläne stellen Wohnbeispiele dar.

Doppelzimmer:

(DB1 und DBP)

Doppelzimmer oder Doppelzimmer zur Alleinbenutzung, mit Poolblick (DBP), Bad mit Dusche und WC, ca. 26 m². Alle DZ ohne Poolblick und die meisten DZ mit Poolblick haben eine Verbindungstür.

Einzelzimmer sind Doppelzimmer zur Alleinbenutzung.

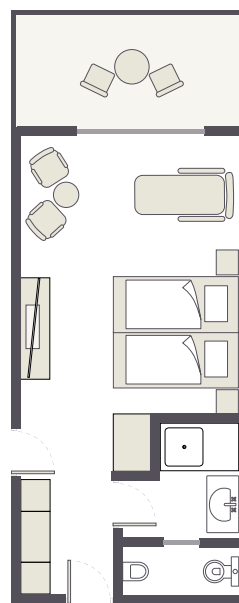


Doppelzimmer Superior:

(DS1 und DSP)

Doppelzimmer Superior oder Doppelzimmer Superior mit Poolblick (DSP) für 2 Erwachsene und 1 Kind, Bad mit Dusche und WC, ca. 34 m². Unterbringung Zustellbett erfolgt auf ausziehbarem Schlafsessel mit Liegefläche ca. 80 x 190 cm.

Alle DZ Superior haben eine Verbindungstür.



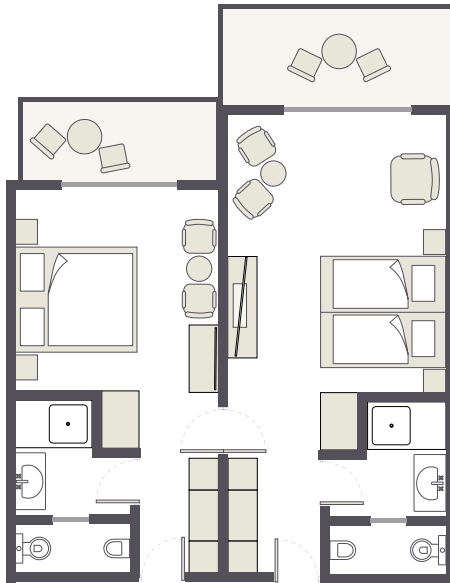


INFO

Familienzimmer Superior mit Verbindungstür:

(FV1 und FVP)

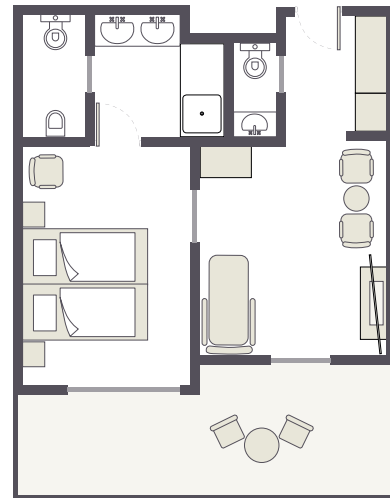
1 Doppelzimmer und 1 Doppelzimmer Superior mit Verbindungstür für 4 Personen, je Doppelzimmer ein Bad mit Dusche und WC, mit Poolblick (FVP), ca. 60 m². Unterbringung Zustellbett erfolgt auf ausziehbarem Schlafsessel mit Liegefläche ca. 80 x 190 cm.



Junior Suite:

(JB1)

Für 2–3 Personen, Doppelzimmer mit angrenzendem Wohnbereich, Bad mit Dusche und WC, separates Gäste-WC, ca. 41 m². Unterbringung der 3. Person erfolgt auf Schlafsofa im Wohnbereich mit Liegefläche ca. 120 x 190 cm.



Bestpreis-Zimmer:

(DP1):

Das Bestpreis-Zimmer wird nach Platzverfügbarkeit angeboten. Die Unterbringung erfolgt im Doppelzimmer. Es können keine Kundenwünsche zu Lage und Ausstattung entgegen genommen werden.

Reservierung von nebeneinanderliegenden Zimmern:

Für Doppelzimmer können bei Buchungen (gleicher Anreisettermin) der gleichen Kategorie nach Verfügbarkeit für Familien mit Kindern bis 14 Jahre die Zimmer nebeneinander bzw. in unmittelbarer Nähe reserviert werden.